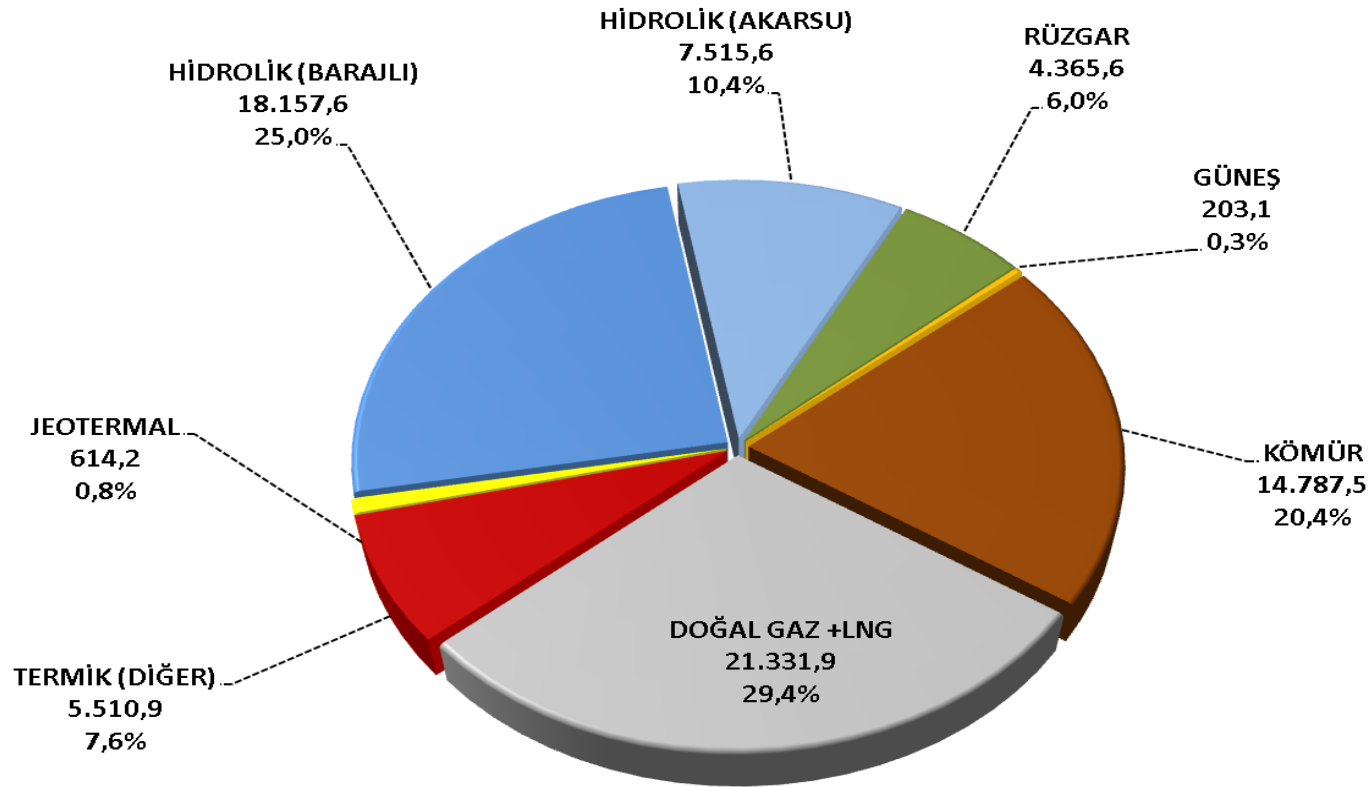
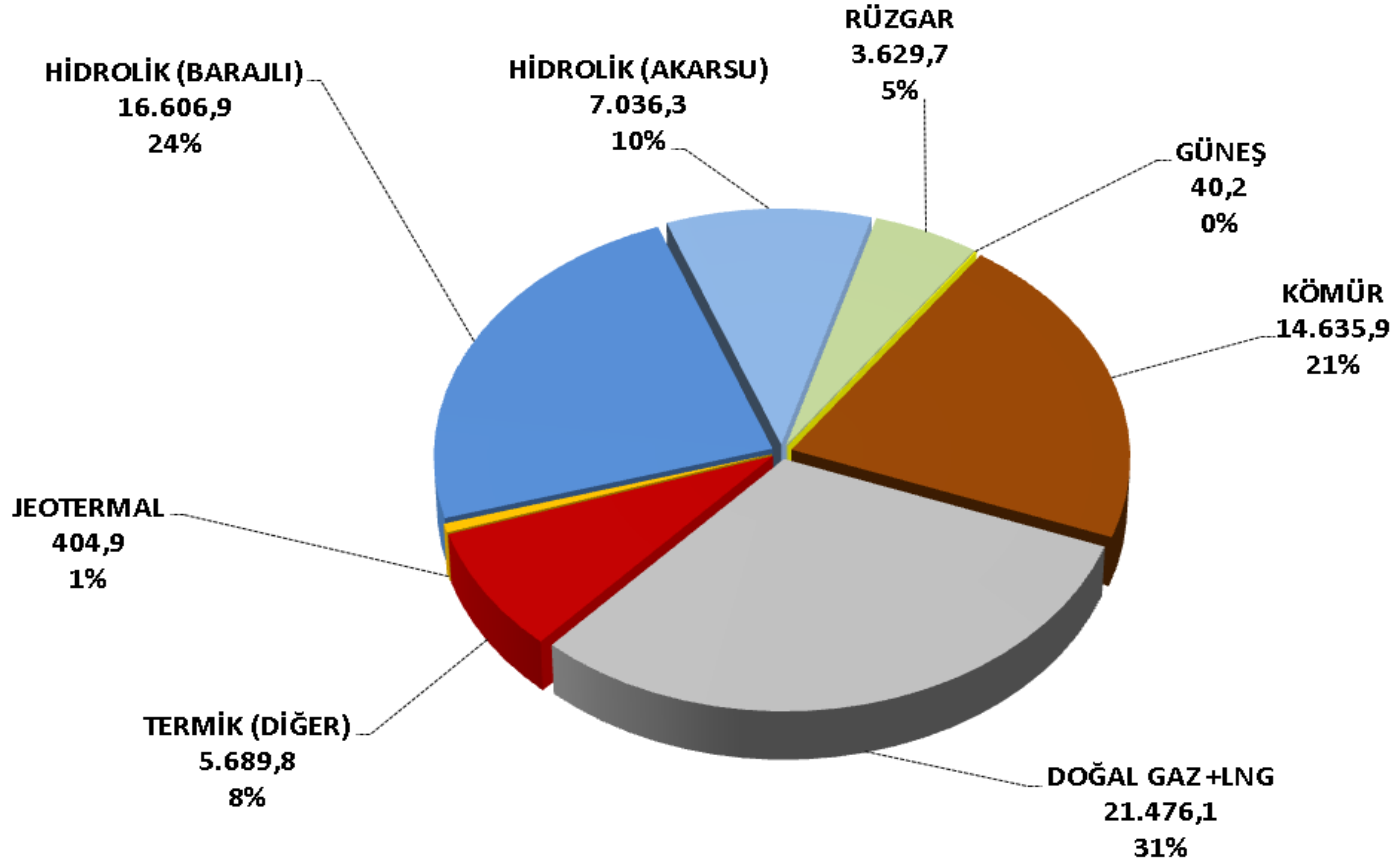


TÜRKİYE'DE ELEKTRİK ENERJİSİ KURULU GÜCÜ (MW - 30 KASIM 2015)



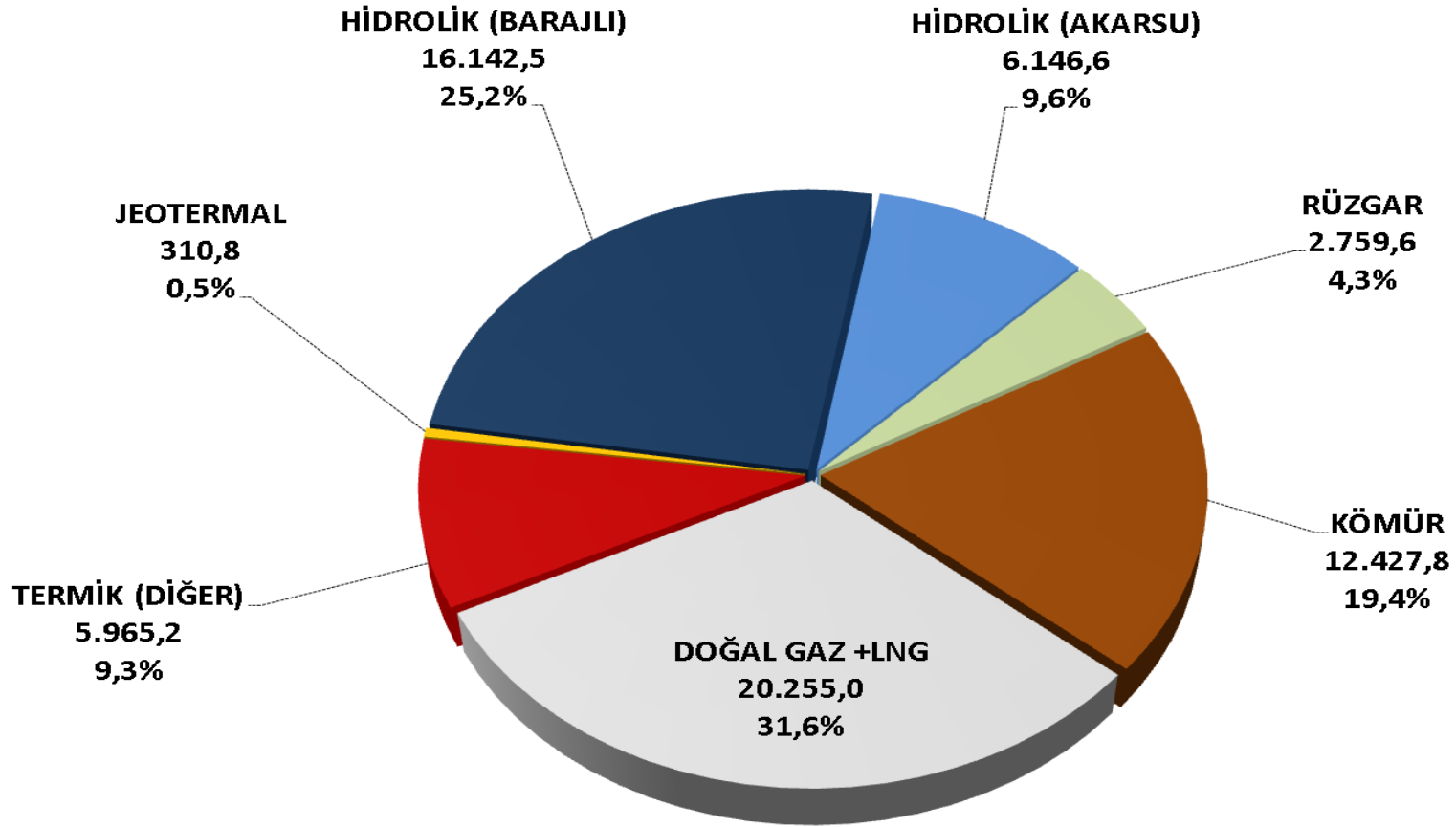
KURULU GÜÇ (11/2015): 72.486,4 MW

TÜRKİYE'DE ELEKTRİK ENERJİSİ KURULU GÜCÜ (MW - 2014)



KURULU GÜÇ (2014): 69.519,8 MW

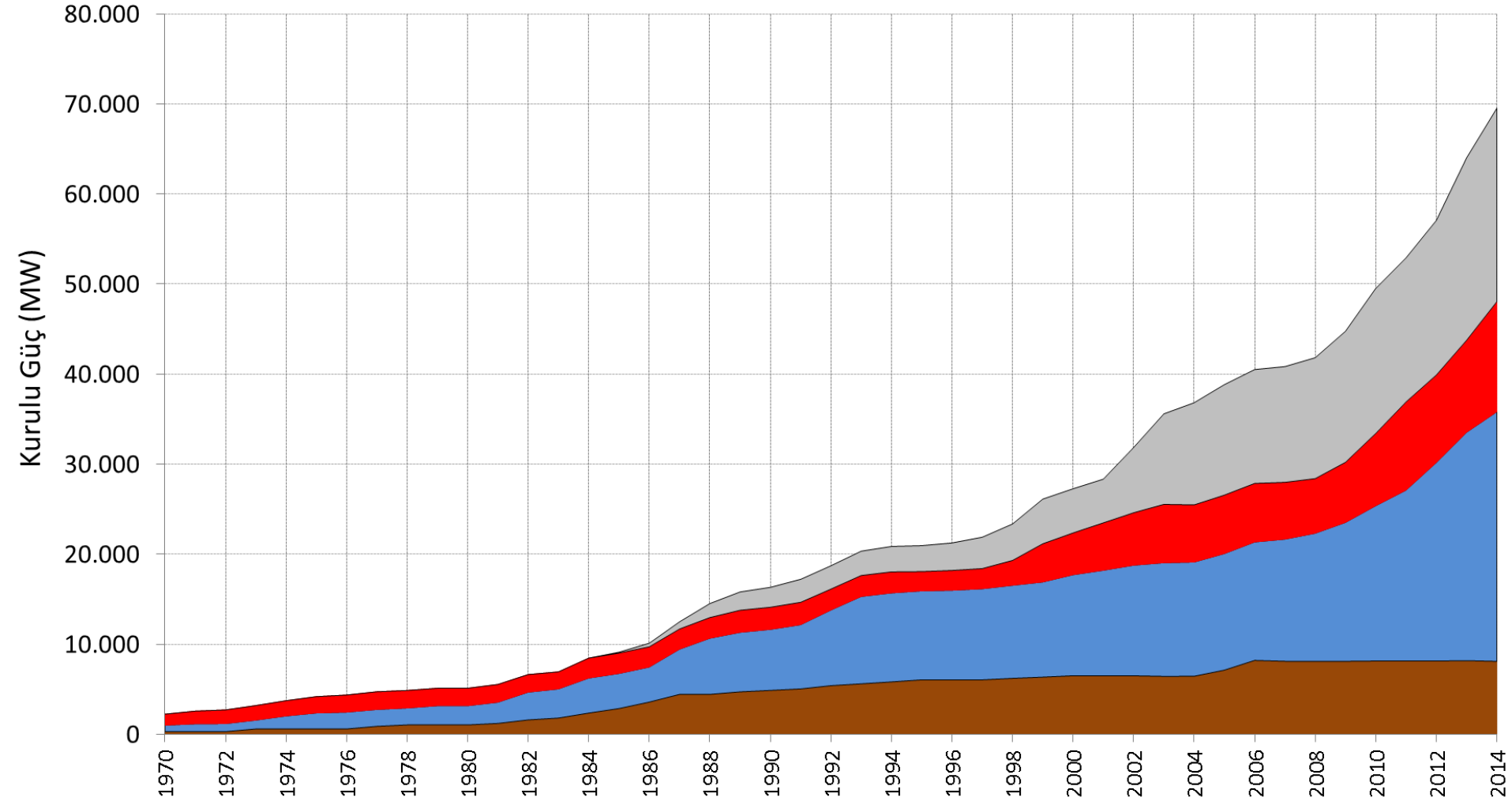
TÜRKİYE'DE ELEKTRİK ENERJİSİ KURULU GÜCÜ (MW - 2013)



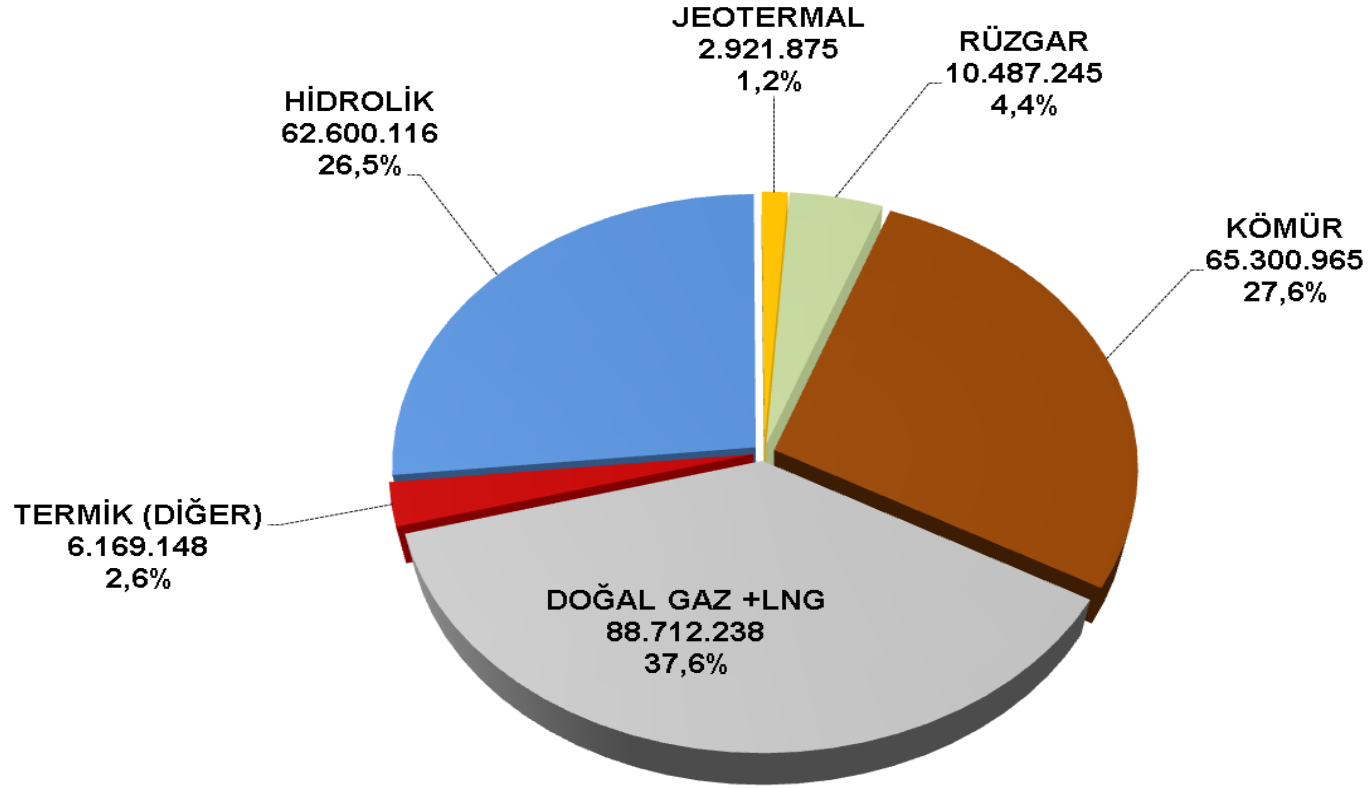
KURULU GÜÇ (2013): 64.007,5 MW

TÜRKİYE'DE ELEKTRİK ENERJİSİ KURULU GÜCÜNÜN DEĞİŞİMİ (1970 - 2014)

■ Linyit ■ Hidrolik + Yenilenebilir ■ Diğer Termik ■ Doğal Gaz

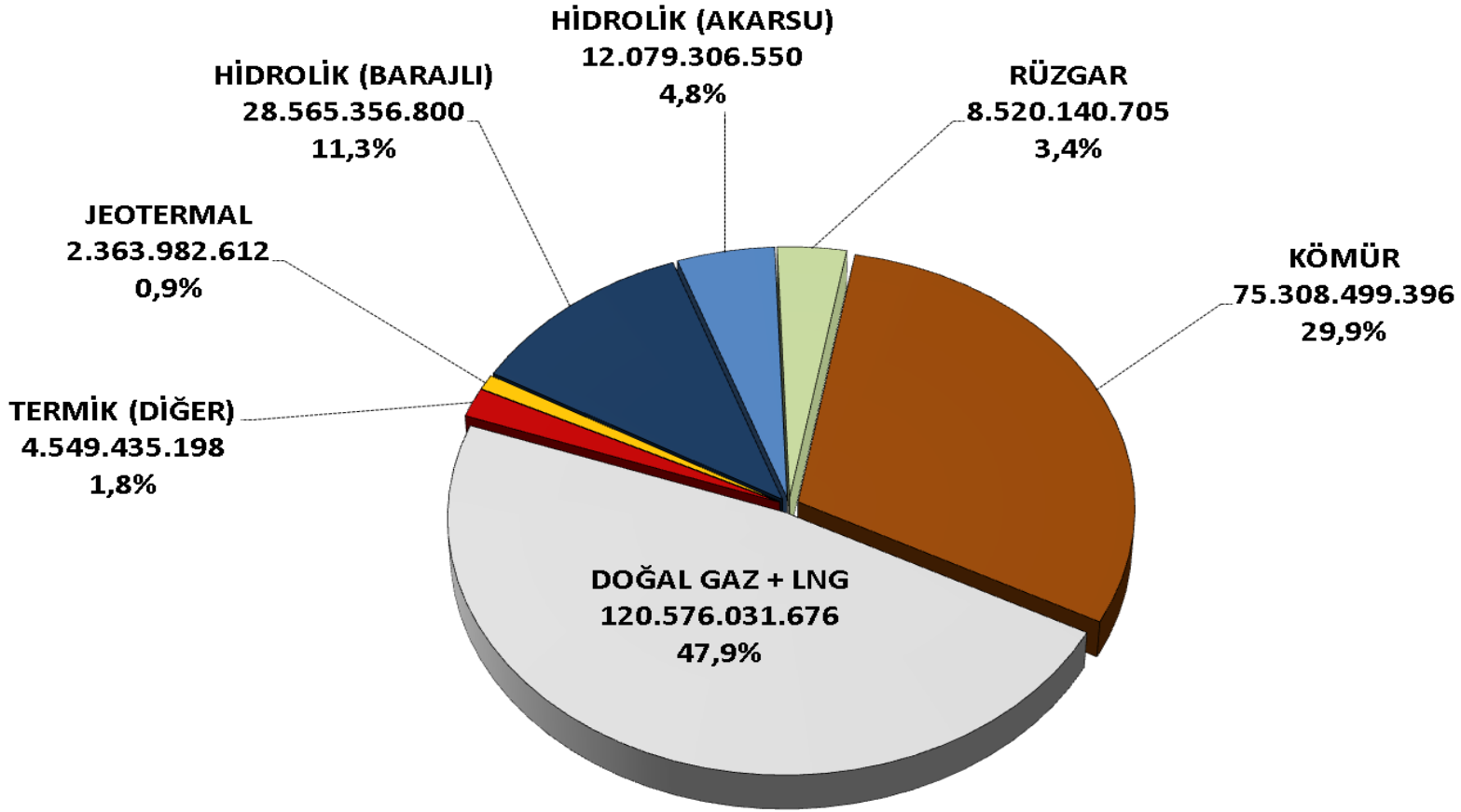


TÜRKİYE'DE ELEKTRİK ÜRETİMİ (MWh - 01.01.2015 - 30.11.2015)



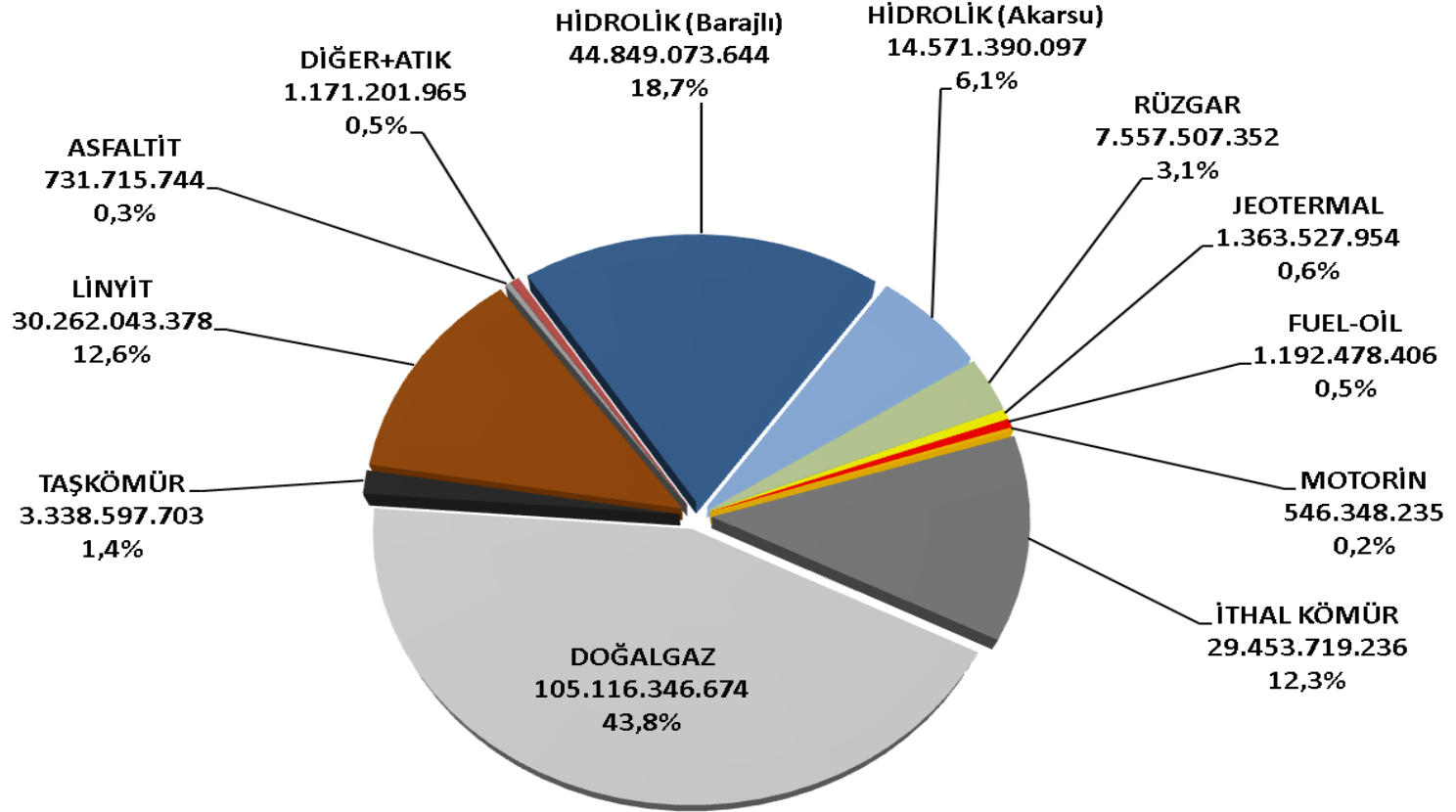
ÜRETİM (11/2015) : 236.191.588 MWh

TÜRKİYE'DE ELEKTRİK ÜRETİMİ (kWh - 2014)



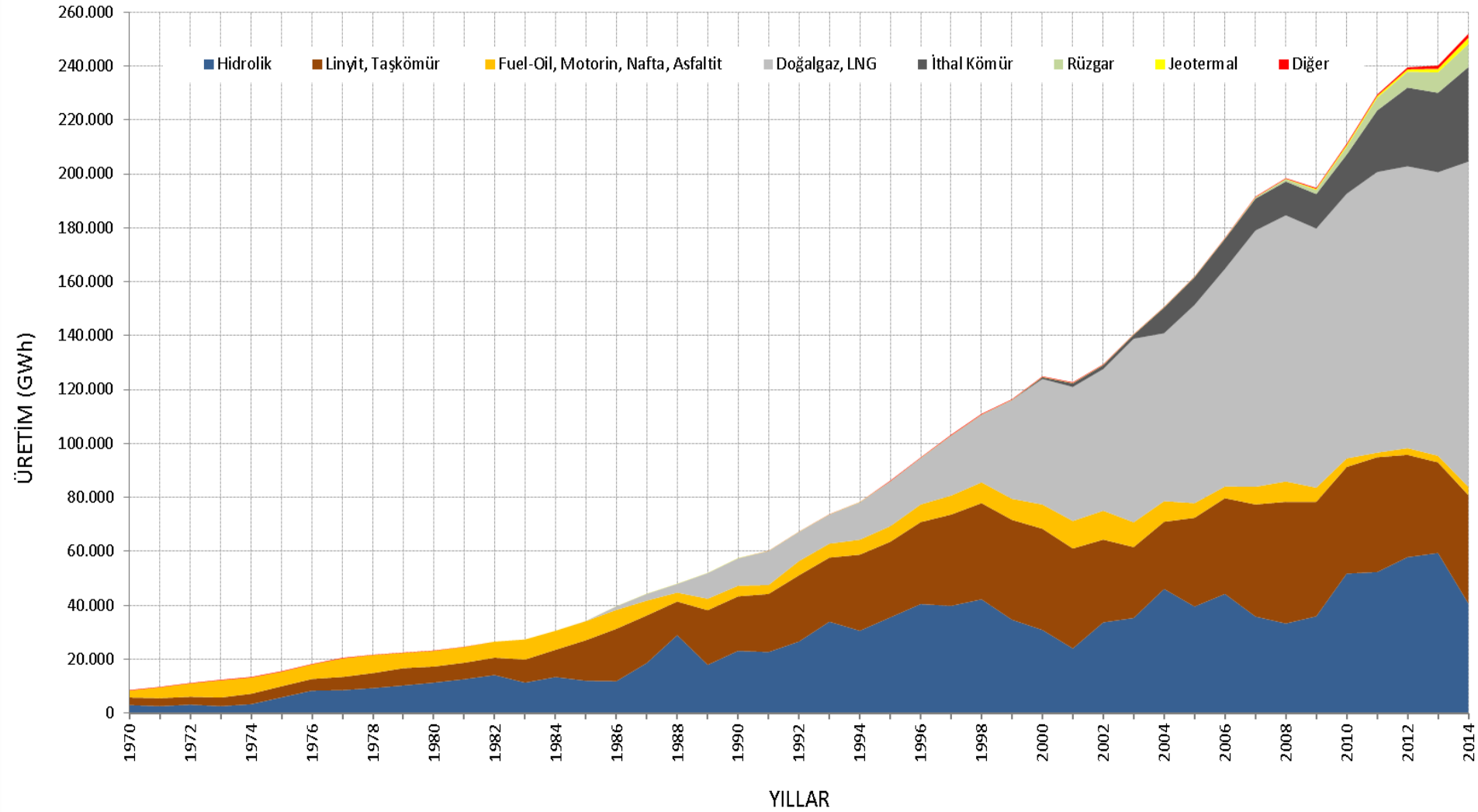
ÜRETİM (2014) : 252,0 Milyar kWh

TÜRKİYE'DE ELEKTRİK ÜRETİMİ (kWh - 2013)

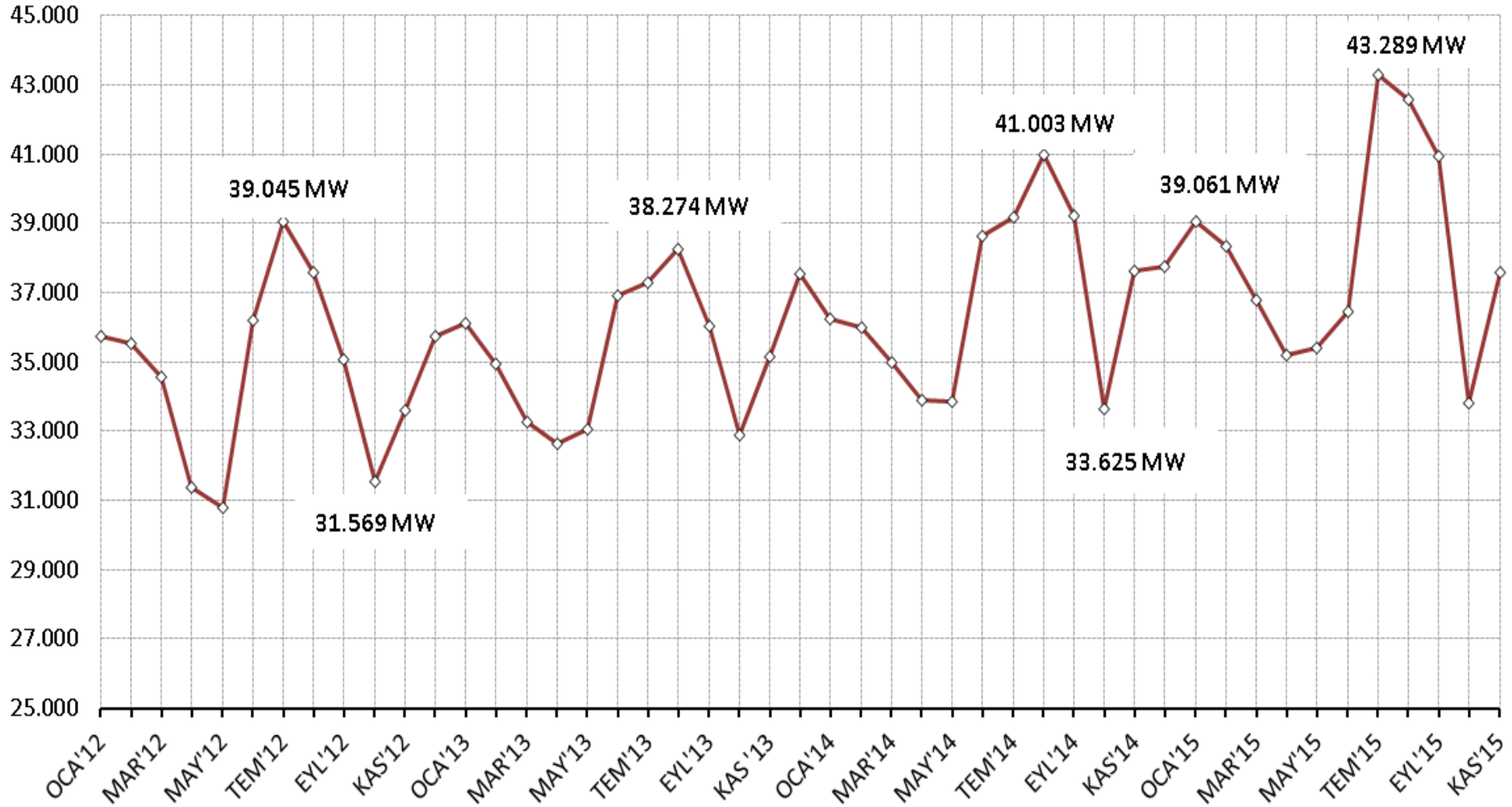


ÜRETİM (2013) : 240,2 Milyar kWh

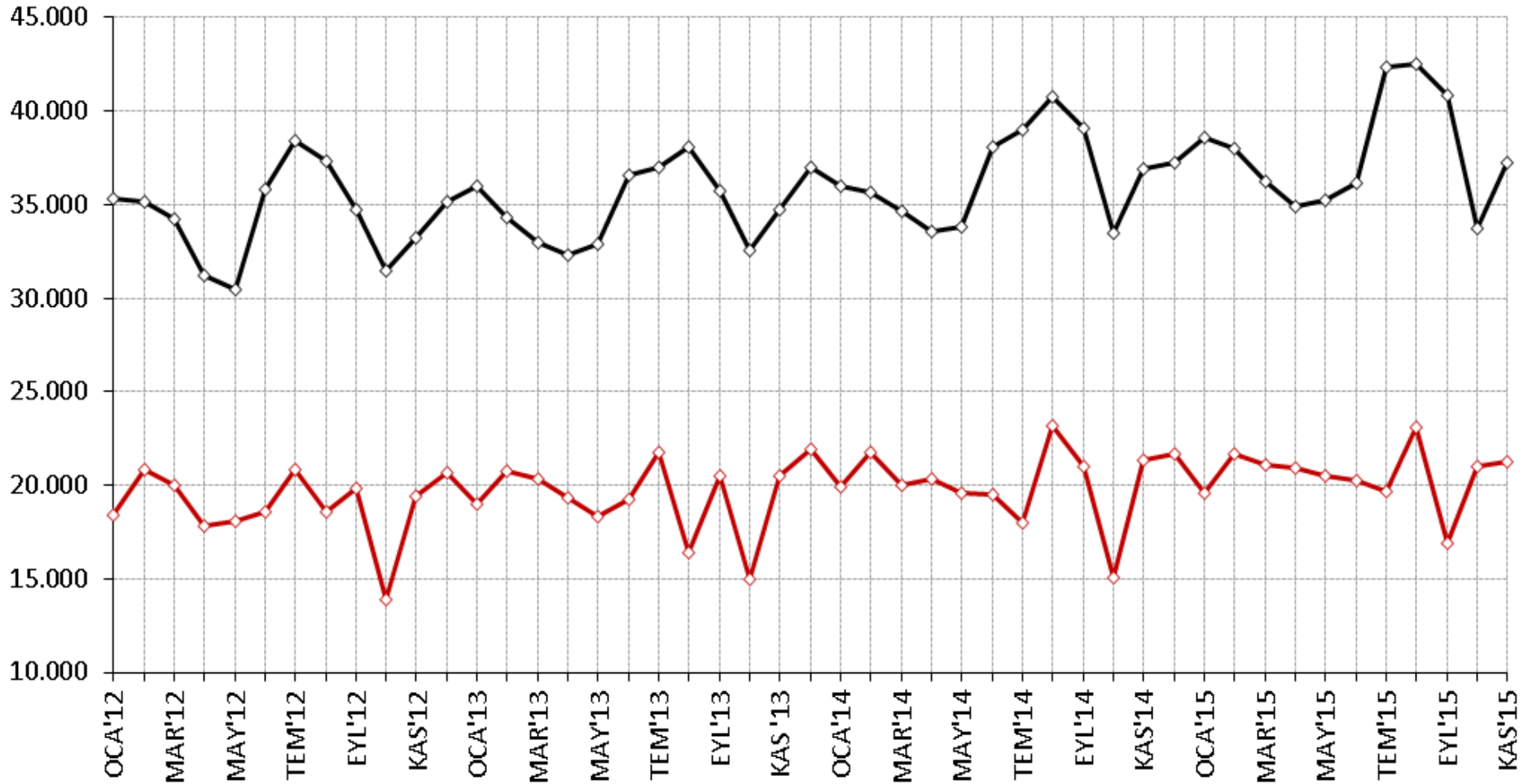
TÜRKİYE'DE ELEKTRİK ENERJİSİ ÜRETİMİNİN DEĞİŞİMİ (1970 - 2014)



SİSTEM AYLIK MAKSİMUM ANİ PUANTI (MW)



SİSTEM AYLIK MAKSİMUM VE MİNİMUM SAATLİK PUANLARI (MW)



TARİFELER (Ekim – Aralık 2015)

DAĞITIM SİSTEMİNDEN ENERJİ ALAN TÜKETİCİLER İÇİN AKTİF ENERJİ TARİFESİ

| ABONE GRUBU | Tek Zamanlı (Kr/kWh) | Üç Zamanlı (kr/kWh) | | |
|-------------------------|-------------------------|---------------------|---------------|--------------|
| | | Gündüz (06-17) | Puant (17-22) | Gece (22-06) |
| Sanayi (Yüksek Gerilim) | 24,8528 | 24,7276 | 39,6798 | 13,9427 |
| Sanayi (Alçak Gerilim) | 27,2358 | 27,1106 | 42,0628 | 16,3257 |
| Ticarethane | 31,3157 | 29,4299 | 44,7914 | 17,8667 |
| Mesken | 31,0485 | 29,3087 | 45,4657 | 17,6431 |
| Tarımsal Sulama | 27,3972 | 26,0716 | 43,1314 | 15,1949 |

(İletim şalt sahalarındaki OG baralarına bağlı olanlar hariç)

2013 YILINDA TÜKETİME SUNULAN ELEKTRİK ENERJİSİNİN ABONE GRUPLARINA GÖRE DAĞILIMI

2013 YILINDA TÜKETİME SUNULAN ELEKTRİK ENERJİSİNİN ABONE GRUPLARINA GÖRE DAĞILIMI

| ABONE GRUBU | TÜKETİM (2013) | | ABONE (2013) | |
|----------------------|----------------|----------|--------------|----------|
| | MWh | Payı (%) | Sayı | Payı (%) |
| MESKEN | 44.971.483 | 22,7 | 29.438.169 | 82,4 |
| TİCARET VE KAMU HİZ. | 51.071.774 | 25,8 | 5.182.336 | 14,5 |
| SANAYİ | 93.251.789 | 47,1 | 215.909 | 0,6 |
| TARIMSAL SULAMA | 3.824.688 | 1,9 | 525.226 | 1,5 |
| AYDINLATMA | 3.835.634 | 1,9 | 283.067 | 0,8 |
| DİĞER | 1.089.813 | 0,6 | 69.673 | 0,2 |
| TOPLAM | 198.045.181 | 100,0 | 35.714.380 | 100,0 |

ELEKTRİK DAĞITIM ŞİRKETLERİNİN ENERJİ TABLOSU - 2013

| ELEKTRİK DAĞITIM ŞİRKETİ | Satın Alınan Enerji (MWh) | Satılan Enerji (MWh) | Kayıp/Kaçak Enerji (MWh) | Kayıp Kaçak Oranı (%) |
|--------------------------|---------------------------|----------------------|--------------------------|-----------------------|
| AKDENİZ | 7.821.593 | 6.936.120 | 885.473 | 11,32 |
| ARAS | 2.928.297 | 1.873.942 | 1.054.355 | 36,01 |
| ADM (MENDERES) | 7.486.870 | 6.916.805 | 570.065 | 7,61 |
| AYEDAŞ | 10.756.937 | 9.940.454 | 816.483 | 7,59 |
| BAŞKENT | 13.673.467 | 12.592.907 | 1.080.560 | 7,90 |
| BOĞAZIÇI | 23.910.432 | 21.545.678 | 2.364.754 | 9,89 |
| ÇAMLIBEL | 2.471.194 | 2.283.987 | 187.207 | 7,58 |
| ÇORUH | 3.335.156 | 3.020.529 | 314.627 | 9,43 |
| DİCLE | 19.483.978 | 4.866.064 | 14.617.914 | 75,03 |
| FRAT | 3.292.112 | 2.978.007 | 314.105 | 9,54 |
| GEDİZ | 13.869.576 | 12.518.279 | 1.351.297 | 9,74 |
| AKEDAŞ (GÖKSU) | 3.486.735 | 3.252.886 | 233.849 | 6,71 |
| KCETAŞ | 2.041.973 | 1.902.025 | 139.948 | 6,85 |
| MERAM | 7.525.957 | 6.988.420 | 537.537 | 7,14 |
| OSMANGAZİ | 5.872.423 | 5.410.610 | 461.813 | 7,86 |
| SAKARYA | 8.547.987 | 7.980.898 | 567.089 | 6,63 |
| TOROSLAR | 13.826.796 | 11.719.263 | 2.107.533 | 15,24 |
| TRAKYA | 6.207.213 | 5.877.963 | 329.250 | 5,30 |
| ULUDAĞ | 10.384.211 | 9.651.041 | 733.170 | 7,06 |
| VANGÖLÜ | 3.775.376 | 1.349.011 | 2.426.365 | 64,27 |
| YEŞİLIRMAK | 5.153.801 | 4.752.151 | 401.650 | 7,79 |
| TOPLAM | 175.852.084 | 144.357.040 | 31.495.044 | 17,91 |